

TEHNISKIE PALĪGLĪDZEKĻI (TPL) ADMINISTRĒŠANAS LĪKLOČOS

Kopumā iedzīvotājiem tiek nodrošināti

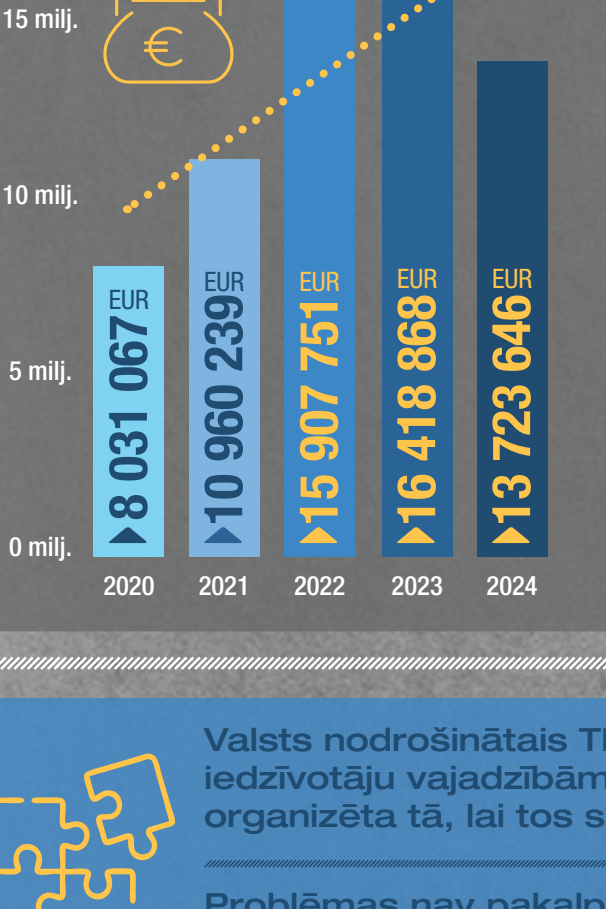
266

valsts finansēto TPL veidi, un tos ik gadu saņem aptuveni

20 tk. iedzīvotāju

Finansējums ik gadu pieaug, tomēr uz pakalpojumu arvien ir rindas

7 tk. iedzīvotāju



TPL nodrošina trīs Labklājības ministrijas līgumorganizācijas

Latvijas Neredzīgo biedrība (LNB) – nodrošina **29** TPL veidus (tīffotehnika)

Latvijas Nedzirdīgo savienība (LNS) – nodrošina **12** TPL veidus (surdotehnika)

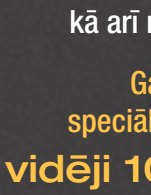
Vaivaru Tehnisko palīgīdzekļu centrs (Vaivaru TPC) – nodrošina **225** TPL veidus, apkalpojot **69 %** no visiem TPL saņēmējiem



Valsts nodrošinātais TPL “grozs” kopumā ir pietiekams un atbilst iedzīvotāju vajadzībām, taču TPL piešķiršana iedzīvotājiem nav organizēta tā, lai tos saņemtu savlaicīgi un iespējami tuvu dzīvesvietai

Problēmas nav pakalpojuma finansējumā, bet pašā procesā, kā tiek organizēta TPL piešķiršana un izsniegšana

SPECIĀLISTU PIEEJAMĪBA ATZINUMU SAŅEMŠANAI IR IEROBEŽOTA



Kopumā iedzīvotājiem tiek nodrošināti nepieciešamie speciālisti, kuri var sniegt atzinumu TPL saņemšanai, tomēr tie ne visur un ne vienmēr ir pieejami. Turklāt sagatavotie atzinumi ne vienmēr ir kvalitatīvi

Problēma

Atzinumu Vaivaru TPC nodrošināto TPL saņemšanai var sniegt personas ārstejošais ārsts, t.sk. ģimenes ārsts, bet speciālisti TPL jomā ir:

fizikālās rehabilitācijas un medicīnas ārsts, ergoterapeits un fizioterapeits, kā arī noteiktiem TPL – tehniskais ortopēds un audiologopēds

Gaidīšanas laiks uz valsts apmaksātu vizīti pie šiem speciālistiem dažādās ārstniecības iestādēs būtiski atšķiras – vidēji 103 dienas un var sasniegt pat gadu

Daļai personu TPL saņemšanai papildus ārstejošā ārsta vai funkcionālā speciālista atzinumam ir nepieciešama padziļināta funkcionēšanas novērtēšana

To nodrošina tikai Vaivaru TPC un tikai Rīgā, tāpēc personām ar dažādiem funkcionēšanas ierobežojumiem no visiem Latvijas reģioniem ir jāmēro ceļš līdz valspilsētai un uz izvērtējumu ir jāgaida

Gaidīšanas laiks uz padziļinātu novērtēšanu ir 93 līdz 183 dienas atkarībā no personai nepieciešamā TPL veida

Problēmas ar atzinumu kvalitāti un atzinuma formas ieviešanu e-veselībā

Kā to risināt?

TPL grupēt pēc to sarežģītības un katrai grupai noteikt speciālistu loku, kuri ir tiesīgi sniegt atzinumu

Padziļinātu funkcionēšanas novērtēšanu nodrošināt arī ārpus Vaivaru TPC citās ārstniecības iestādēs Rīgā un citviet Latvijā

Visām ārstniecības personām izvērtēšanai izmantot NRC “Vaivari” jau izstrādātos funkcionēšanas novērtēšanas protokolus, no kuriem var automātiski generēt atzinumu

NEATTAISNOJAMA NEIZDARĪBA TPL PIEŠKIRŠANAS PROCESĀ



Kopumā lēmumus par TPL pakalpojuma piešķiršanu un/vai personu uzņemšanu rindā pieņem normatīvajos aktos paredzētajā kārtībā un termiņos

Būtiskas nepilnības ir nākamajos TPL piešķiršanas posmos – rindu izskatīšanā un personu informēšanā par tehnisko palīgīdzekļu saņemšanu

Konstatētās nepilnības galvenokārt attiecas uz Vaivaru TPC

Problēma

Rindas organizē vienlaikus uz vairākiem TPL veidiem un tās izskata neregulāri

Lai gan ir informācijas sistēma, rindu izskatīšanu veic manuāli – skata rindu izdrukas

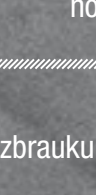
Steidzambas prioritāti ievēro tikai rindas izskatīšanas laikā.

Iedzīvotāji TPL steidzambas kārtā vidēji saņem pēc **71** dienām, bet parastā kārtībā – pēc 110 dienām

Uzaicinājuma vēstules negatīvo uzreiz, bet pat vairāk nekā mēneša garumā, neievērojot arī steidzambas prioritāti

Rindas izskatīšanas laikā neizsniedz visus noliktavā esošos TPL.

2023. gada beigās attiecībā uz vismaz **877** iedzīvotājiem izveidotās rindas nebija pamatotas un šos tehniskos palīgīdzekļus varēja jau izsniegt



Revizijā konstatētās problēmas administrēšanā nerisinās arī jaunā informācijas sistēma – SPOLIS TPL modulis, kura izstrāde jau ir gandrīz pabeigta un kas tikai daļēji automatizēs tehnisko palīgīdzekļu administrēšanas procesu

Kā to risināt?

Jāpārskata TPL piešķiršanas procesa soli un jāizstrādā TPL administrēšanas kārtība, lai mazinātu manuālo darbu visos posmos

Jāpārskata SPOLIS TPL moduļa funkcionalitāte, pēc nepieciešamības to pilnveidojot un papildinot un ieviešot to visu līgumorganizāciju ikdienas darbā

Jāpilnveido iepirkumu organizēšanas kārtība, lai iepirkumu plānus sagatavotu un aktualizētu savlaicīgi un iepirkumi veikti tā, lai neveidotos partraukumi

TPL SAŅEMŠANA IR APGRŪTINOŠA



Izveidotā kārtība ierobežo iedzīvotājus tiem nepieciešamos TPL saņemt savlaicīgi un iespējami tuvu dzīvesvietai

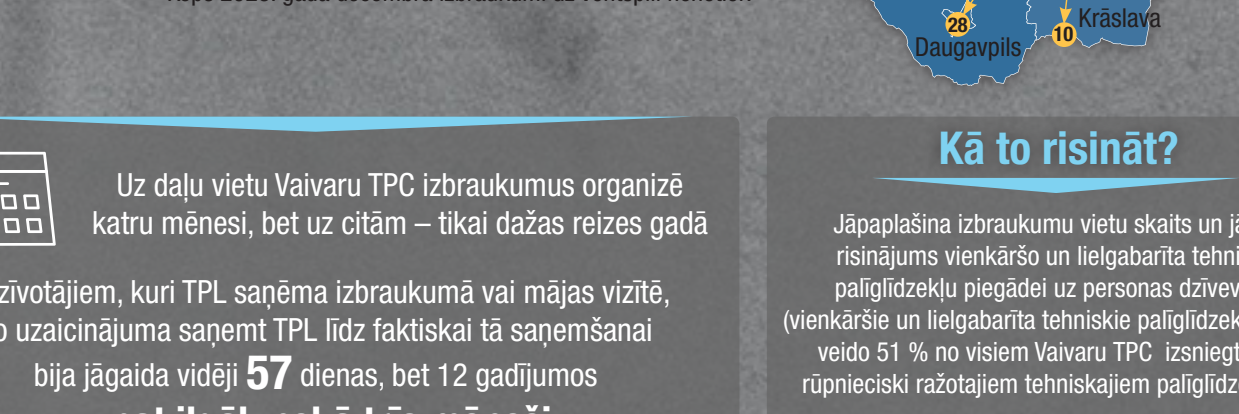
Visus TPL izsniedz tikai klātienē – klientam vai tā pilnvarotajam pārstāvim ierodoties līgumorganizācijā (tajā skaitā filiālē/nodaļā vai izbraukuma vietā)

| Tehnisko palīgīdzekļu izsniegšanas vieta | LNB Tīffotehnikas nodaļa | LNS SIA “LNS Surdotehniskās palīdzības centrs” | Vaivaru TPC |
|------------------------------------------|-----------------------------------------------------------------|------------------------------------------------|-------------------------|
| centrālās birojs | Braila iela 3, Rīgā | Elviras ielā 19, Rīgā | Ventspils ielā 53, Rīgā |
| filiāles/reģionālās nodaļas | – | 4 – Daugavpilī, Rēzeknē, Liepājā un Ventspilī | 2 – Rēzeknē un Kuldīgā |
| izbraukuma vietas | 9 (8 teritoriālās organizācijas un Liepājas Neredzīgo biedrība) | – | 15 |
| mājas vizītes | – | maksas pakalpojums | maksas pakalpojums |



Līgumorganizāciju nodaļas/filiāles vai izbraukumu vietas aptver tikai daļu pašvaldību. Visbūtiskāk tas ietekmē tieši Vaivaru TPC klientus

Vaivaru TPC nodaļas un pakalpojumu sniegšanas vietas izbraukumos un izbraukumu skaits 2023. gadā



Uz daļu vietu Vaivaru TPC izbraukumus organizē katru mēnesi, bet uz citām – tikai dažas reizes gadā

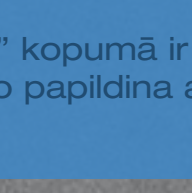
Iedzīvotājiem, kuri TPL saņēma izbraukumā vai mājās vizītē, no uzaicinājuma saņemt TPL līdz faktiskai tā saņemšanai bija jāgaida vidēji **57** dienas, bet 12 gadījumos – **pat ilgāk nekā trīs mēneši**



Lielgabariņa TPL – funkcionālās gultas, mobīlos pacelējus – iedzīvotāji var saņemt, tikai ierodoties Vaivaru TPC centrālajā birojā vai filiālē ar savu transportu

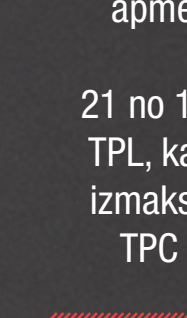
Kā to risināt?

Jāpaplašina izbraukumu vietu skaits un jārod risinājums vienkāršo un lielgabariņa tehnisko palīgīdzekļu piegādei uz personas dzīvesvietu (vienkāršie un lielgabariņa tehniskie palīgīdzekļi pašlaik veido 51 % no visiem Vaivaru TPC izsniegtajiem rūpnieciski ražotajiem tehniskajiem palīgīdzekļiem)



Atrisinot piegādes jautājumus uz personas dzīvesvietu, gaidīšanas laiks uz vienu palīgīdzekli vidēji samazināsies par 79 dienām (11 nedēļām)

TPL “GROZS” NAV PIETIEKAMI ELASTĪGS



Valsts nodrošinātais tehnisko palīgīdzekļu “grozs” kopumā ir pietiekams un atbilst iedzīvotāju vajadzībām, uz to papildina arī līdzmaksājuma mehānisms

Problēma

Iedzīvotāju izvēli TPL iegādāties ar līdzmaksājumu ietekmē valsts kompensācijas apmērs, kas ne visos gadījumos ir pietiekams

21 no 112 revīzijā pārbaudītajiem gadījumiem par TPL, kas iegādāti ar līdzmaksājumu, TPL iegādes izmaksas bija par **51 %** lielākas nekā Vaivaru TPC piešķirtās valsts kompensācijas apmērs

TPL “grozs” nav pietiekami elastīgs gadījumos, ja tas neparedz kādu konkrētu TPL modifikāciju, bet iedzīvotājiem tas ir objektīvi nepieciešams

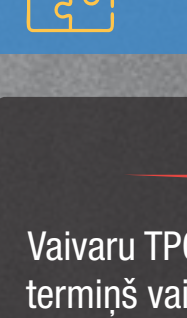
Kā to risināt?

Jāpilnveido valsts līdzmaksājuma apmēra noteikšana

Ir jārod risinājums specifisku TPL iegādei



KĀRTĪGA UN RŪPĪGA SAIMNIEKA PIEEJAS TRŪKUMS TEHNISKO PALĪGLĪDZEKĻU APRITĒ UN UTILIZĀCIJĀ



Vaivaru TPC rīcība patapināto TPL aprites organizēšanā nav saimnieciska un lietderīga

Problēma

Vaivaru TPC patapinātos TPL, kuriem ir iestāties patapinājuma termiņš vai kuru lietotājs ir miris, atgūst neregulāri un novēloti

Kopā laikā no 2020. līdz 2023. gadam Vaivaru TPC uskaitē atradās vismaz 4677 TPL, kuriem bija iestāties patapinājuma termiņš, bet tie arvien nebija atdoti. No tiem vismaz 1043 TPL lietotāju jeb ceturtdaļa (25 %) bija miruši

Personu labprātīgi atdotos TPL Vaivaru TPC gadiem krāj noliktavās

Vaivaru TPC nav izstrādāta kārtība par nepieciešamo rīcību ar norakstītajiem TPL, viss tiek darīts “brīvajos brīžos”

Nav rasts risinājums, kā utilizēt lietošanai nederīgos TPL un kā apsaimniekot TPL iepakojumu (kartonu un koka paletes), kuru ir iespējams nodot pārstrādei vai otrreizējai lietošanai

Kā to risināt?

Jāizveido kārtība patapināmo tehnisko palīgīdzekļu administrēšanai, resursus koncentrējot tālākai lietošanai derīgu tehnisko palīgīdzekļu atgūšanai

Jāizveido kārtība atdotu un tālākai lietošanai nederīgu tehnisko palīgīdzekļu un iepakojuma utilizēšanai

REVĪZIJĀ LABKLĀJĪBAS MINISTRIJAI SNIEGTI SEŠI IETEIKUMI, KURUS IEVIEŠOT IEGUVĒJI BŪS LATVIJAS IEDZĪVOTĀJI

Uzlabosies atzinumu kvalitāte un tos varēs saņemt ērtāk

Noliktavā pieejamos TPL izsniegs uzreiz, samazināsies rindas un gaidīšanas laiks

Vienkāršos TPL varēs saņemt, neierodoties klātienē

Paplašināsies iespējas iedzīvotājiem objektīvi nepieciešamos TPL iegādāties ar līdzmaksājumu

Būs racionāla lietoto tehnisko palīgīdzekļu aprīte un utilizācija



TPL – Tehniskie palīgīdzekļi
LNB – Latvijas Neredzīgo biedrība
LNS – Latvijas Nedzirdīgo savienība
Vaivaru TPC – Vaivaru Tehnisko palīgīdzekļu centrs

ATBILDĪGUMS | SAIMNIECIŠANA | ATĪSTĪGA

Valsts kontrole